

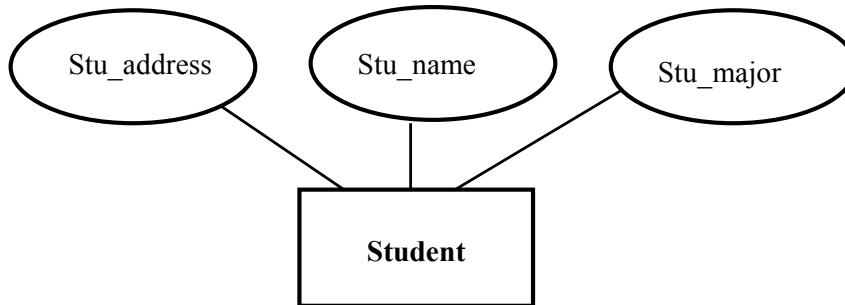
نموذج الكيانات والعلاقات:

هو عبارة عن نموذج لتمثيل كيانات النظام وصفاتها وكيفية ارتباط هذه الكيانات مع بعضها باستخدام رموز رسومية..ولنتعرف الآن على عناصر هذا النموذج:

مجموعة الكيانات (Entity Set) وتمثل المجموعة التي تنتمي إليها مجموعة الكائنات (Objects) المتشابهة وتمثل بجدول في قاعدة البيانات العلائقية . و **الكيان (Entity)** هو عبارة عن كائن أو شيء محط الاهتمام في النظام وعلينا أن نقوم بجمع وتسجيل البيانات عن هذا الكيان. مثلا المتدرب ، المقرر، المدرس و الشعبة تعتبر كيانات مهمة في نظام قاعدة البيانات لجامعة .ويمثل الطبيب و المريض و وصفة العلاج كيانات مهمة في قاعدة بيانات لمستشفى . ويرمز لمجموعة الكيانات بمستطيل يحتوي على اسم الكيان .



الخصائص أو الصفات (Attributes) : هي عبارة عن الصفات المميزة للكيان، وعبارة أخرى هي المعلومات الواجب تخزينها عن كائن معين وتمثل بأعمدة الجدول في قاعدة البيانات العلائقية..فمثلا لكل طالب يجب أن نسجل الاسم، الرقم، تاريخ الميلاد، التخصص، ولنتج معين يكون الرقم الوصف، الطول، العرض، اللون.ويرمز للصفة بشكل بيضاوي يحتوي على اسم الصفة وتربط الصفة مع الكيان بواسطة خط مستقيم.



ولكل صفة يجب أن نحدد **مجال القيم (Domain)** : وهو مجموعة القيم لهذه الصفة فمثلا رقم المتدرب يجب أن يكون عدداً صحيحاً من عشر خانات، واسم المتدرب يجب أن يحتوي على قيم رمزية بطول ٣٠ حرف، والمعدل التراكمي يجب أن يحتوي على عدد كسري ما بين ٠..٥ مثلا (٣,٥). تاريخ الميلاد يجب أن يكون مقبولاً بحيث لا يتجاوز عمر المتدرب عند القبول ٢٢ سنة. وبعض الصفات يمكن أن تشترك في نفس مجال القيم فمثلا القسم الدراسي للطالب والمدرس يكون اسماً من أسماء الأقسام في الجامعة. والصفة (مجموعة الصفات) التي تم اختيارها كمفتاح رئيس (primary key) تمثل كأي صفة ولكن يوضع خط تحت الاسم.